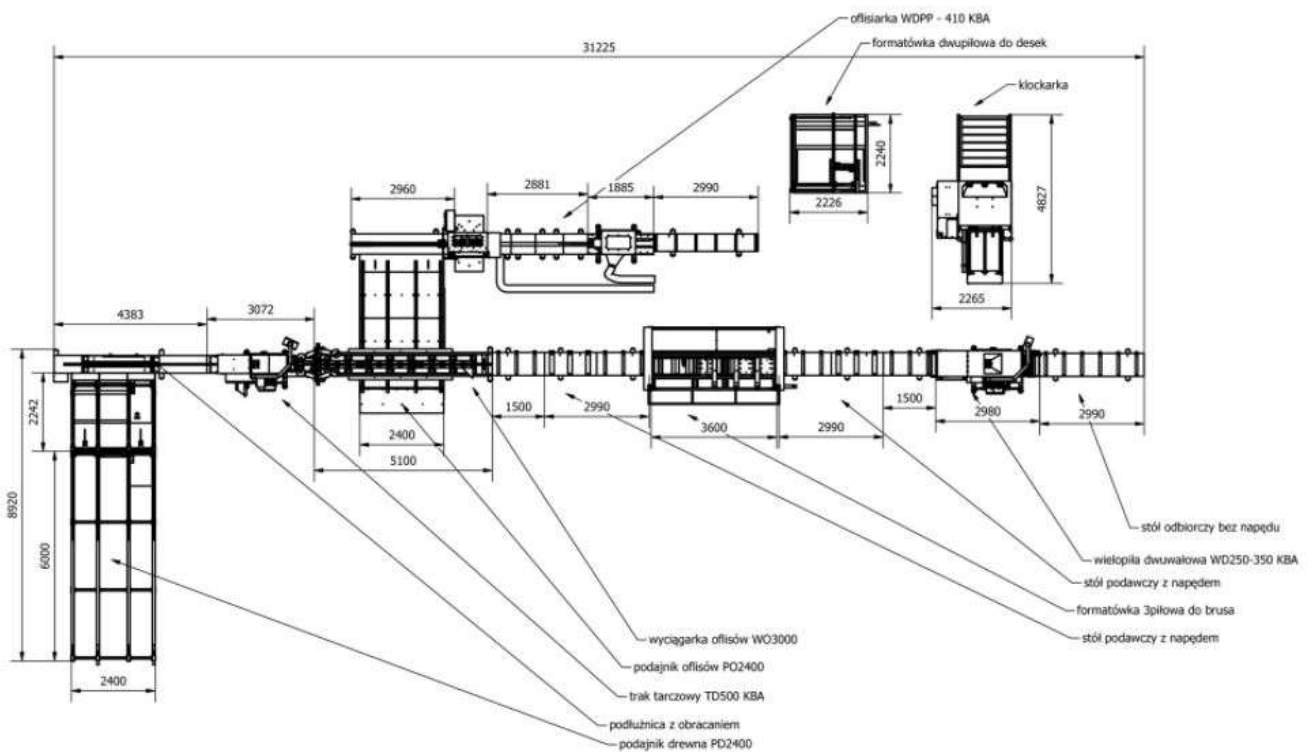


Walter rönkfeldolgozó sor – 2,5 rönkhosszig, 350 mm átmérőig



**Stonewood Kft,**  
9024 Győr,  
Déry Tibor u. 11.  
Tel: (+36) 30 960 4572,  
Tel: (+36) 96 950 667  
info@faiparigepek.hu  
www.faiparigepek.hu

Adószám: 25385823-2-08 VAT: HU25385823  
Cégjegyzékszám: 08-09-027529  
CIB Bank (HUF): 10701537 - 69314681 - 51100005  
CIB Bank (EUR): HU21 10701537 - 69314681 - 50000005  
CIB Bank H - Budapest, Swift: CIBHHUHB

---

**Walter PD 3000 rönkfeldoló asztal**

---



Robosztus kialakítású feladó asztal.

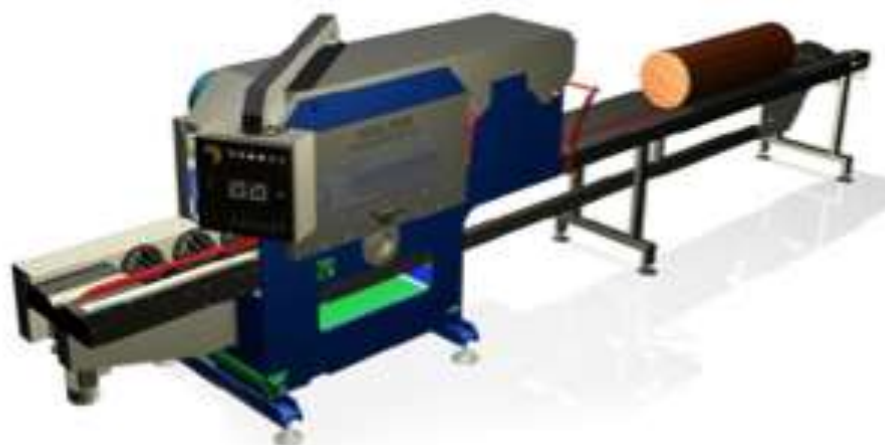
- Feladó asztal hossza: 6000 mm
- Transzport láncok száma: 4 db
- Meghajtó motorok teljesítménye: 2,2 kW
- Fotocellás adagolásvezérlés

---

**Walter TD 500 KBA Prizmázó berendezés**

---





#### Előnyök:

- Nagyobb nyomaték kisebb energiafelhasználással
- Közvetlen meghajtás
- Fűrészpor kihordó szalag
- Modern megjelenés

A hosszított feladóasztal segítségével 5000 mm hosszúságú rönköt is fel tudunk dolgozni max. 350 mm átmérőben. A gép két vízszintes tengelyes összesen 8 db 500 mm átmérőjű körfűrész helyezhető fel. A rönkből így ki tudunk vágni oldalanként 1-1 kalapdeszkát és deszkát illetve középről 1 db maximum 160 mm széles prizmat. A gép termelékeny és lehetőség van sorba építésre is.

Megnevezés	M.e.	TD 500 KBA
Minimális prizma szélesség	mm	60
Minimális rönkhossz	mm	1200
Maximális rönkátmérő	mm	350
Tengelyátmérő	mm	70
Maximális fűrészlap átmérő	mm	500
Feladóasztal hossza	mm	3000
Előtolási sebesség	Ford/perc	fokozatmentes
Alsó meghajtó motor teljesítménye	kW	22
Felső meghajtó motor teljesítménye	kW	30
Előtoló motor teljesítménye	kW	1,5
Meghajtó motor fordulatszám	Ford/perc	1480
Max. Körfűrészek száma	db	4 (alsó) - 4(felső)
Hossz	mm	6052
Szélesség	mm	1105

Magasság	mm	1690
Hálózati feszültség	V	3x400V, 50 Hz

### WO 3000 Központosító a TD 500 KBA kivezetéséhez kapcsolva



A berendezés a fent említett TD 500 KBA berendezéshez van kapcsolva feladata aprizmázóból kiérkező prizma és kalapdeszkát szétvlogatva továbbítja a keresztvágó illetve a keresztasztal felé. 3 kW motorteljesítménnyel és 2,4 méteres hosszal rendelkezik. A speciális rugós feszítő egység garantálja a megfelelő szorítást.

### PO 3000 Oldalsó alkatrész feladó keresztzalag



A kilépő leválogatott kalap és prizma egyenesen haladva tovább, elérkezik a keresztpályára , ahol a kalapdeszka felkerül a hajtott és szögben ferde keresztzalagos pályára. Innen a kalapdeszka a WDPP410 KBA berendezés behordó szalagjára kerül felhelyezésre.

### FWR 500/2 keresztvágó sorba építve



Az automatikus beadagolás keresztvágó a prizmázóból érkező anyagot 2 db körfűrész segítségével a beállított hossz méretre vágja. A berendezésből kiérkező anyag egy központosító egységbe érkezik.

Megnevezés	M.e.	FWR500/2
Minimális hossz darabolás után	mm	800
Max. hossz darabolás után	mm	1200
Maximális anyagszélesség	mm	480
Max. anyagvastaság	mm	145
Meghajtó motorok teljesítménye	kW	2x5,2
Maximális fűrészlap átmérő	mm	500
Előtolási sebesség	Ford/perc	0-20
Előtoló motor teljesítménye	kW	1,5
Meghajtó motor fordulatszám	Ford/perc	2850
Hossz	mm	3300
Szélesség	mm	2440
Magasság	mm	1550
Hálózati feszültség	V	3x400V, 50 Hz
Hatékonyság	m3/műszak	25
A gép tömege	Kg	1500

#### Walter WDPP410 2 x 5,2 kW + 18,5 kW



A berendezés alkalmas a kalapdeszka hasznos feldolgozásában . A berendezés két egységből épül fel. A beadagolásnál egy párhuzam szélezőberendezést találunk vízszintes tengelyre szerelt fűrészlappal majd egy speciális függőleges tengelyre szerelt fűrészlapokkal ellátott berendezésbe kerül a leszélezett kalapdeszka amit horizontális irányba is feldolgoz. Így a kalapdeszkából nem hulladék, hanem egy felhasználható új termék keletkezik. Maximálisan 5 méteres anyag dolgozható fel a berendezésen a feladóasztal hosszabítás lehetőségével. WDPP 410 KBA mint új konstrukció már két db függőleges tengellyel rendelkezik még jobb hatékonyságot és megmunkálást biztosítva.

Technikai adatok:

Megnevezés	M.e.	WDDP 410
Minimális vágáshossz vágásmagasság	mm	1100

Maximális vágáshossz	mm	1800
Maximális anyagvastagság	mm	120
Maximális bemenő anyagszélesség	mm	500
Maximális készanyag szélesség	mm	150
Minimális készanyag szélessége	mm	70
Fűrészlap átmérő a vízszintes tengelyen	mm	2x450
Fűrészlap átmérő a függőleges tengelyen	mm	3x410
Motor teljesítménye	kW	1,5
Feldolgozandó mennyiség	m3/műszak	15
Jobb és Bal oldali tengelyek	kW	2x5,2
Függőleges tengely	kW	18
Meghajtó motorok fordulatszám	Ford/perc	2850
Előtoló motor teljesítménye	kW	0,75
Előtoló motor sebessége	Ford/perc	1450
Előtolási sebesség	m/perc	0-20
Hossz	mm	6900
Szélesség	mm	1400
Magasság	mm	1380
Hálózati feszültség	V	3x400V, 50 Hz
Gép Tömege	Kg	1229

## 1 oldalas központosító



Az 1 oldalas központosító a 250/350 KBA berendezés beadagoló asztala. Lehetővé teszi hogy a hosszvágott prizmat a központosító egység által megvezesse a sorozatvágó bemeneti oldalán.

**WD 250/350 KBA sorozatvágó**


A duplatengelyes sorozatvágó és a nagy motorteljesítmény következtében lehetőség van akár 170 mm vastagságú anyagot is egy lépcsőben feldolgozni. Maximálisan tengelyenként akár 15 db fűrészlap is felhelyezhető. Az előtolás egymással párhuzamosan futó láncok alkotják így az anyag továbbítása vágás során is egyenletes. A berendezés sorba illeszthető. A kivezető oldalon egy szabadonfutó görgőpályára érkezik a munkadarab. Innen az operátor rakatba vagy raklapra pakolja le.

Megnevezés	M.e.	WD 250/350 KBA
Maximális vágás magasság	mm	170
Maximális vágásszélesség	mm	600
Tengely átmérő	mm	70
Hasznos tengely munkahossz	mm	550
Maximálisan felhelyezhető fűrészlapok száma (also-felső)	db	15-15
Fűrészlapátmérők	mm	300
Éktípus (2x)	mm	20x5
Meghajtó motor teljesítménye	kW	30-37
Előtoló motor teljesítménye	kW	1,5
Meghajtó motor fordulatszám	Ford/perc	1400
Előtolás sebessége	m/perc	0-25
Hossz	mm	2890
Szélesség	mm	1305
Magasság	mm	1477
Hálózati feszültség	V	3x400V, 50 Hz
A gép tömege	Kg	2050

VTSZ:8465