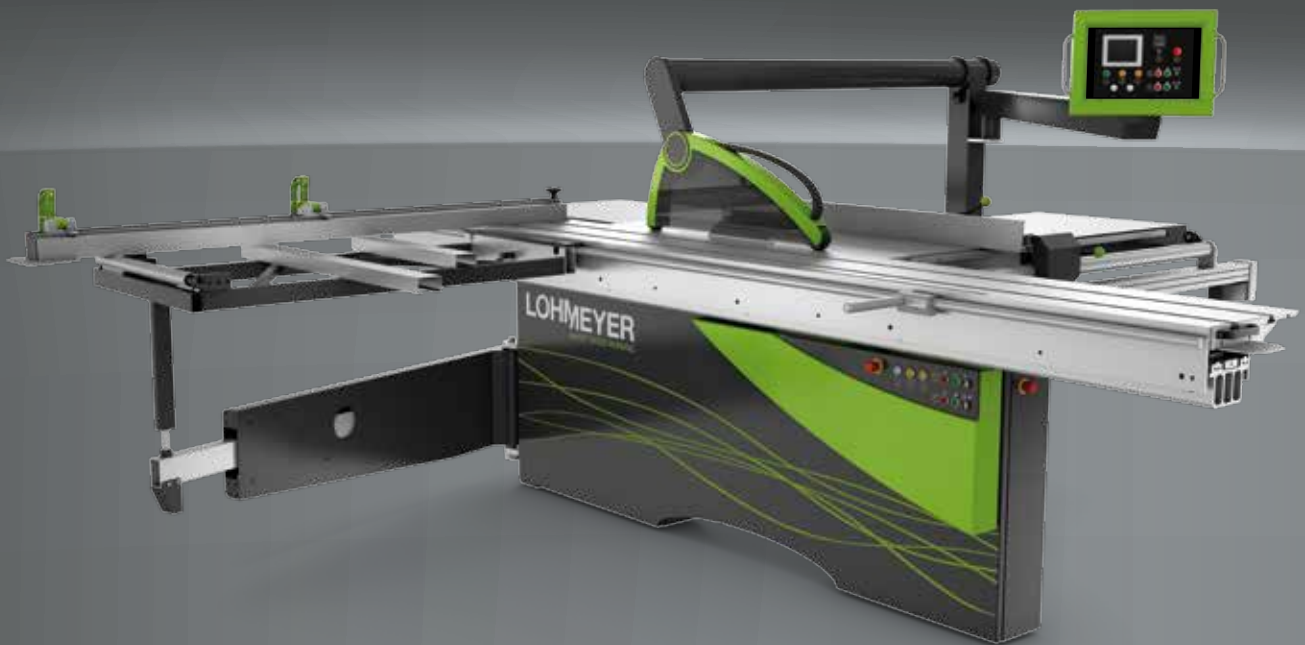


LOHMEYER

SMART · WOOD · WORKING



FKS 325 IQ • FKS 350 IQ

Druckbalkensäge Formatkreissäge Bearbeitungszentrum Kantenanleimmaschine

Wood IQ ist Ihre smarte Wahl

Eine gute Basis ist alles



Peter Lohmeyer ●

● Tanja Lohmeyer

Wir sind Lohmeyer

Wir sind Tanja und Peter Lohmeyer, Namensgeber der Lohmeyer-Maschinen. Als solche stehen wir für all das, was unser Unternehmen mit Sitz in Deutschland auszeichnet. Eine exzellente, jahrzehntelange Marktkennntnis sowie einen frischen, unkomplizierten Ansatz, der intelligent und ohne Schnörkel auf ein Ziel ausgerichtet ist: Dass Ihr Geschäft erfolgreicher wird.

Das erreichen wir durch standardisierte Best-Practice-Maschinen für intelligente Holzbearbeitung. Und deshalb heißt unsere Firma Wood IQ.

Unsere Maschinen

Unsere smarten FKS 3 IQ Kreissägen kombinieren bewährte Qualität mit einem Preis-Leistungsverhältnis, das seinesgleichen sucht. Das geht, weil wir smart verschiedene Komponenten kombinieren: Erfahrene deutsche Ingenieure setzen technische Branchenstandards um. Europäische Dienstleister garantieren die kontinuierlich hohe Verfügbarkeit unserer Produkte. Und produzieren lassen wir auf deutschen und japanischen Präzisionsmaschinen bei Nanxing in China. Ob Sie also Ihren Maschinenpark erweitern oder Ersatzmaschinen kaufen möchten: Arbeiten Sie smart. Mit Lohmeyer von Wood IQ.

Die FKS 325 IQ - Große Leistung zum kleinen Preis



Die FKS 350 IQ - Mehr als nur auf Augenhöhe

Auslegertisch mit schräggestellten und justierbaren Skalen und Zeigern für ein max. Ablängmaß von 3.200 mm • [Seite 12](#)

Tischverlängerung für ein angenehmes Abnehmen der Werkstücke

Höhenverstellbare Absaughaube



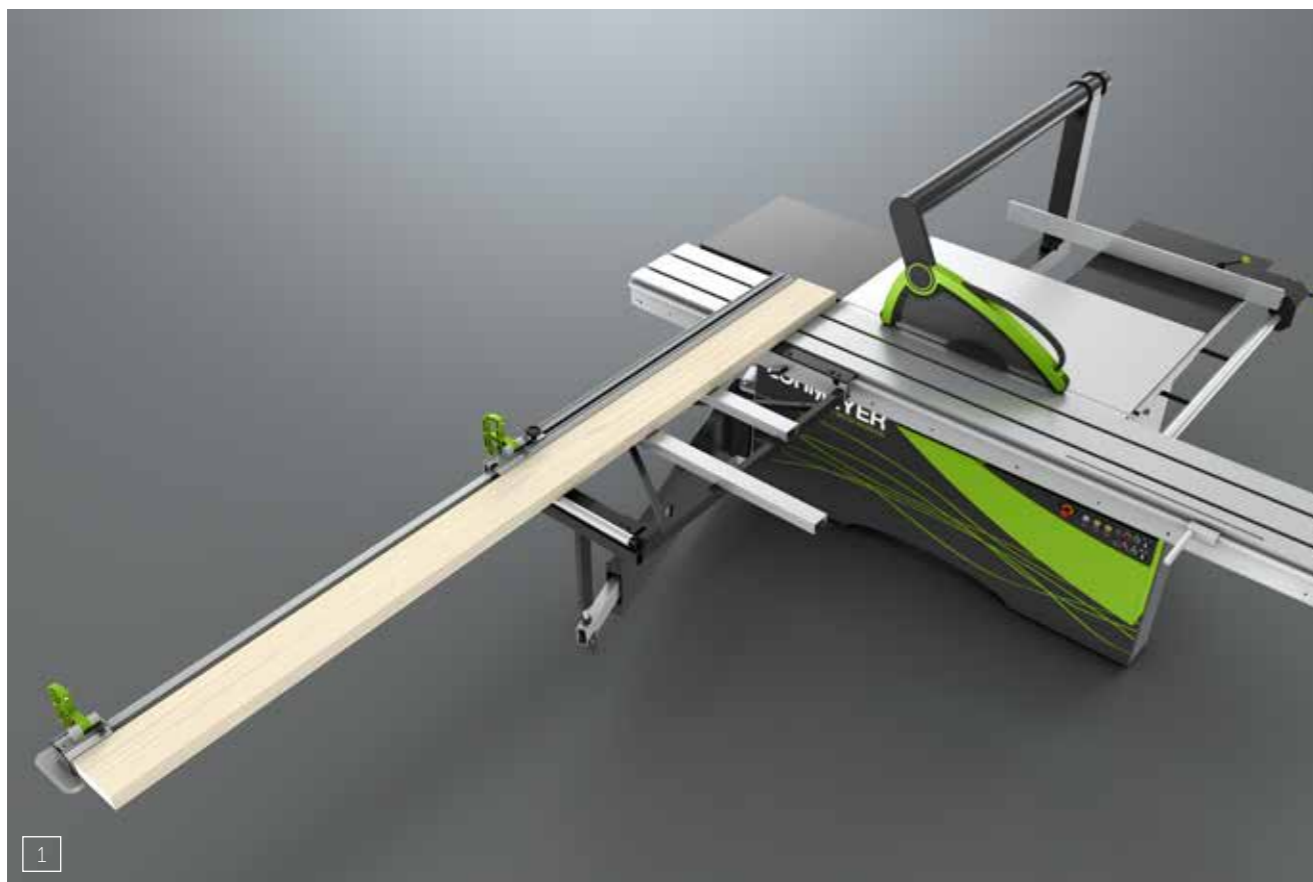
Terminal in Augenhöhe

Elektromotorisch verfahrbarer Parallelanschlag bis 1.305 mm • [Seite 11](#)

Stabiler Doppelrollwagen 3.200 mm für präzise Schnittlängen bis 3.000 mm mit Vorritzer • [Seite 8/9](#)

- Elektromotorische Höhenverstellung des Sägeblattes
- Elektromotorische Schwenkung des Sägeblattes 0-45°
- Max. Sägeblatthöhe 105 mm mit einem 350 mm Sägeblatt

Elegant & stabil: Der Doppelrollwagen



Der Doppelrollwagen – das Herz der Formatkreissäge

Präzision, Leichtgängigkeit und Langlebigkeit. Das sind die Voraussetzungen für wirtschaftlichen Erfolg mit Ihrer Formatkreissäge.

Am Anfang steht dabei stets der exakt gerade Besäumschnitt. Der Doppelrollwagen der FKS 3 IQ Serie lässt sich mühelos schieben. Geführt wird er auf gehärteten Rundstäben, die die

Doppelrollen aufnehmen – eine robuste, bewährte Konstruktion, die für konstante Freude beim Bedienen der FKS 3 IQ sorgt. Selbstverständlich arbeitet das System wartungsfrei.

Qualität und Sicherheit

Als Profi wissen Sie: Das Führungssystem entscheidet auch über die Qualität des Zuschnitts.

Denn der Auslegertisch wird vom Doppelrollwagen aufgenommen. Wer smart ist, überlässt deshalb nichts dem Zufall. Sondern setzt auf Qualität und Präzision. Mit einer Entscheidung für den Doppelrollwagen – und damit für eine Lohmeyer Kreissäge.



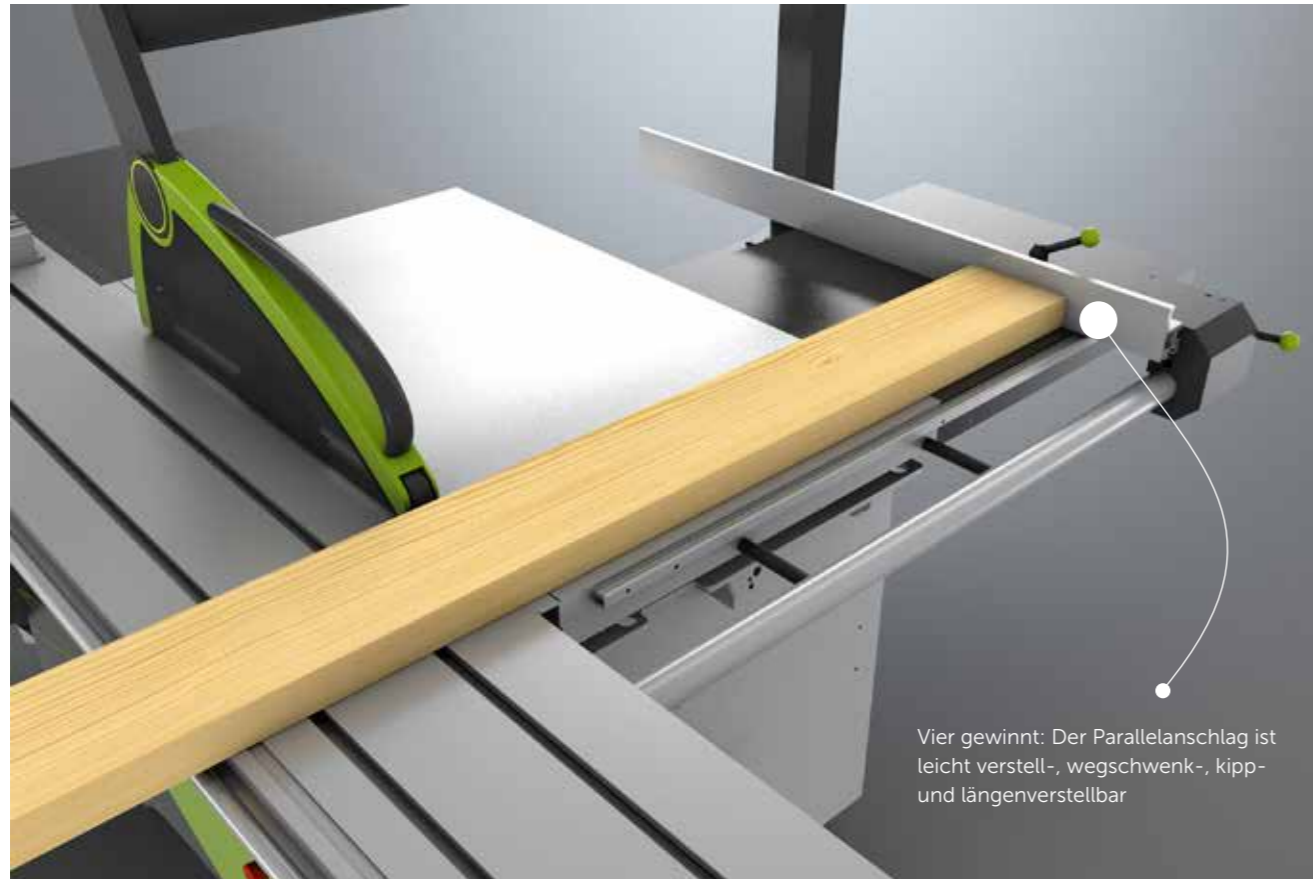
1 Der Doppelrollwagen nimmt den Querschlitten auf. Die werkseitig präzise eingestellte Parallelität zum Sägeblatt garantiert exakte Winkelschnitte über viele Jahre.

2 Elegant & stabil: Der Doppelrollwagen

3 Die Doppelrollen halten den Oberwagen in Verbindung zum Unterwagen führungsgenau in den gehärteten Rundführungen.

Der Parallelanschlag

Ein Anschlag, vier Funktionen



- **Leicht verstellbar**

Verschieben Sie den Anschlag ganz einfach. Die gehärtete und geschliffene Rundführung macht es möglich.

- **Wegschwenkbar**

Ihre Werkstücke/Platten sind gelegentlich etwas größer? Kein Problem. Schwenken Sie den Anschlag einfach unter die Maschinentischebene.

- **Kippbar**

Schmale Teile schneiden Sie leichter und sicherer mit umgelegtem Anschlag. Dieser ist dann nur noch 10 mm hoch. Und Ihre Hände befinden sich weiter weg

vom Sägeblatt. Wenn Sie das Sägeblatt schwenken, hat es den notwendigen Freiraum.

- **Längenverstellbar**

Werden Werkstücke aus einem Werkstück mit immer gleichen Maßen abgelängt, kann das mühelos am Gegenanschlag geschehen. Das spart Zeit und sorgt für eine hohe Wiederholgenauigkeit. Die entsprechende Präzision erhalten Sie mit der Feineinstellung.

Der Parallelanschlag

Elektromotorisch verfahrbar



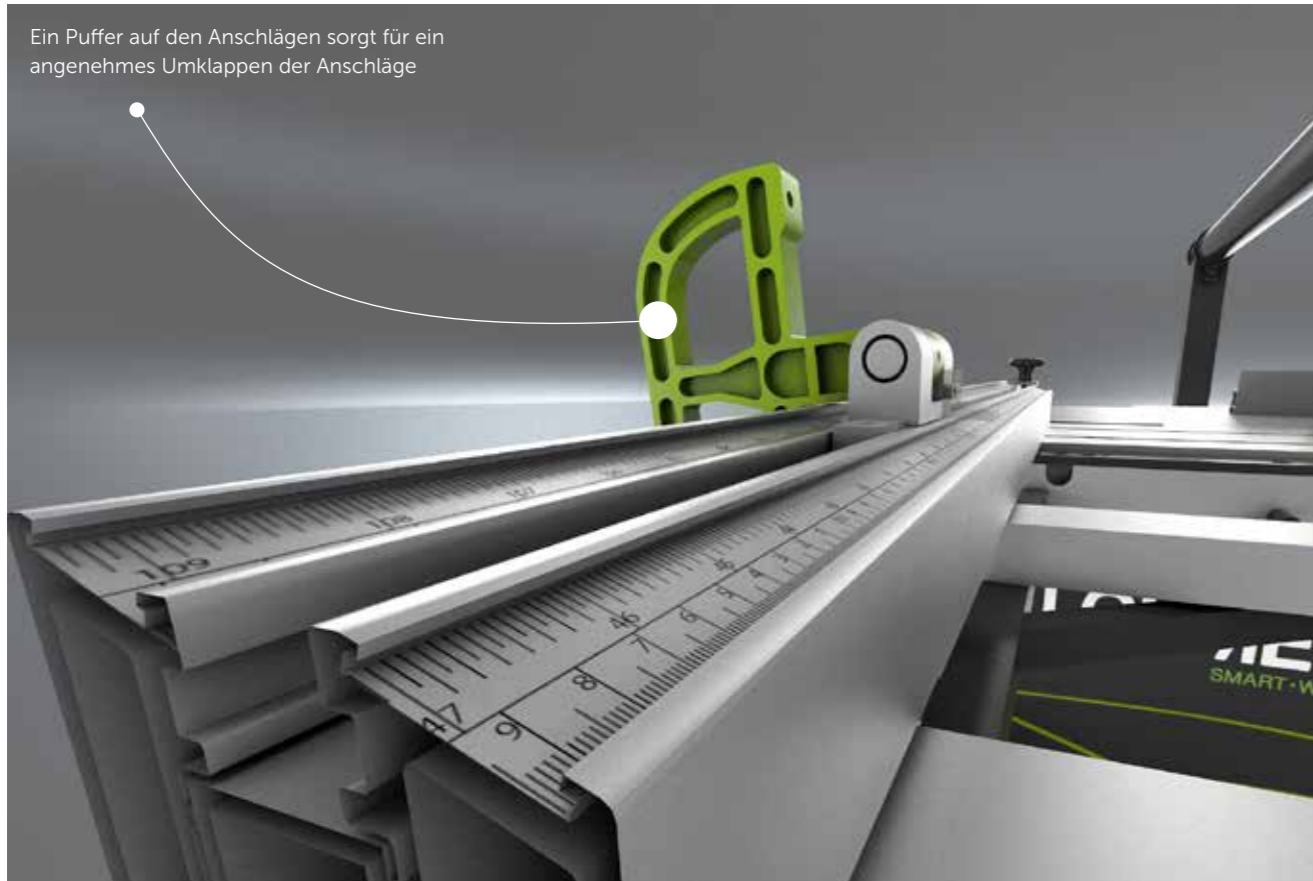
Elektrisch verfahrbarer Parallelanschlag

+/- 1/10 – das ist die Positionierungsgenauigkeit des Anschlags. Eine staubgeschützte Kugelumlaufspindel im Zusammenspiel mit einem Motor übernimmt diese Aufgabe. Schnell und zuverlässig. Die Skala im Maschinenrahmen erleichtert das Bedienen zusätzlich. Der Parallelanschlag ist abnehmbar, so können auch Breiten über 1.300 mm gesägt werden.

Der Sicherheitsbereich beginnt ca. 200 mm vor dem Sägeblatt und stellt sicher, dass das Anschlaglineal nicht in das geschwenkte Sägeblatt fährt. Unter 200 mm stoppt der Anschlag automatisch und fährt nach einer Quittierung auf die geforderte Position.

Der Längenanschlag

Ein Puffer auf den Anschlägen sorgt für ein angenehmes Umklappen der Anschläge



Dank schräg angeordneter **Skalen** wird das Ablesen leichter und genauer. Die robusten und spielfreien Klappanschlätze sind leicht verschiebbar.

Das **Anschlaglineal** ist abnehmbar und kann auf der Vorder- und Rückseite des Quertischs positioniert werden.

Den winkeltreuen **Quertisch** abzunehmen ist denkbar einfach. Auch ganz ohne Werkzeuge.

Der Gehrungsanschlag



Einseitiger Gehrungsanschlag

Gehrungen und Flächenwinkel schneiden Sie hochpräzise – mit Hilfe des einseitigen Gehrungsanschlages. Er ist leicht einstellbar und mit wenigen Handgriffen auf dem Doppelrollwagen positioniert. Der Quertisch kann zur Unterstützung des Werkstückes direkt unter dem Anschlag positioniert werden.

Der seitlich am Schiebeschlitten angebrachte verstellbare Griff ermöglicht ein ergonomisches Arbeiten.

Die Schnittmaße



- **Schnittlängen Schiebeschlitten**

Tischlänge FKS 325 IQ / FKS 350 IQ:
3.200 mm - entspricht einer Schnittlänge von
3.000 mm mit Vorritzer

- **Schnittbreiten Parallelanschlag**

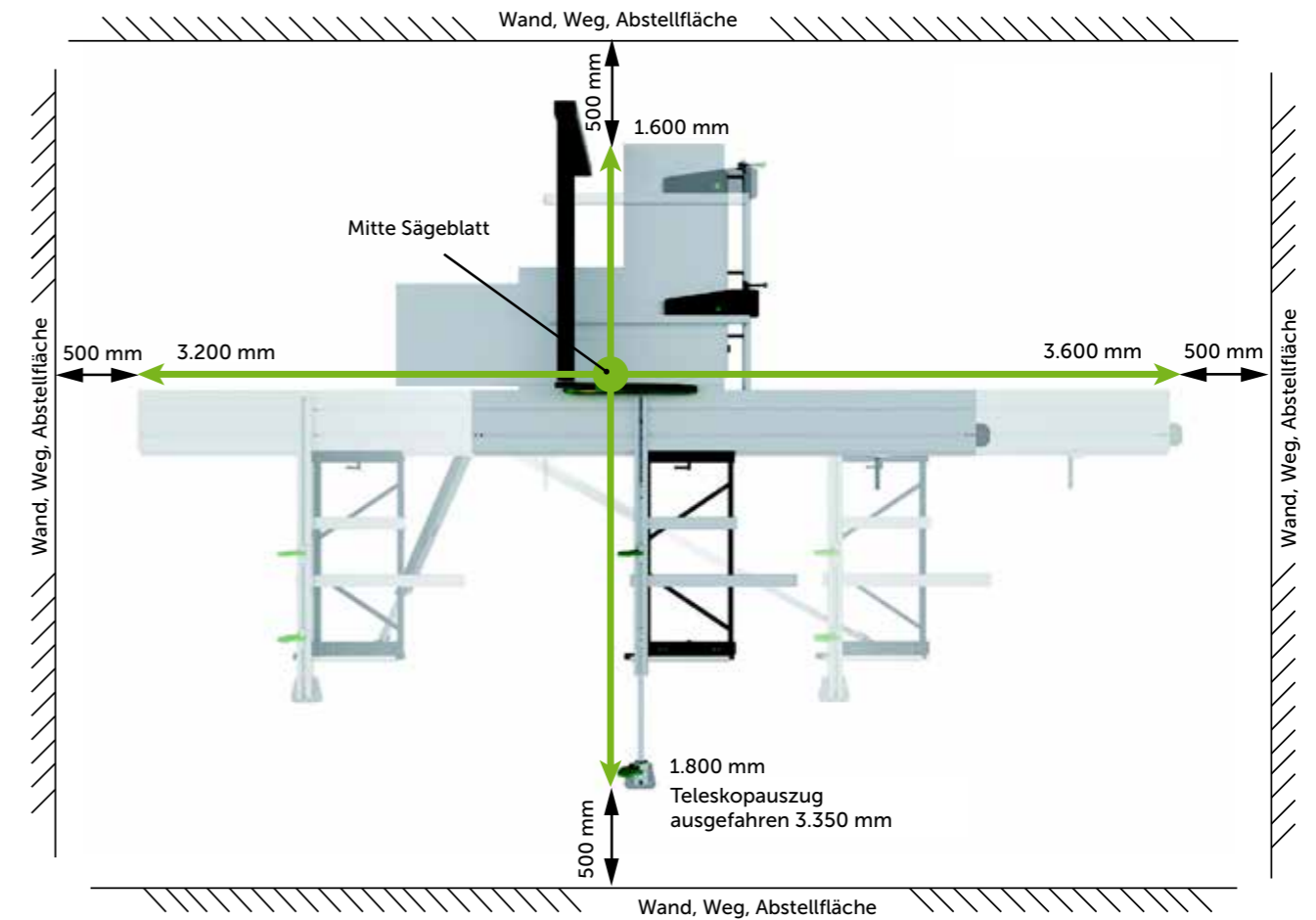
Max. Schnittbreite FKS 325 IQ = 1.300 mm
Max. Schnittbreite FKS 350 IQ = 1.305 mm

- **Schnittlängen Auslegertisch**

1.900 mm abzulesen an der unteren Skala,
3.200 mm mit dem Teleskopauszug, abzulesen
auf der oberen Skala

Eine verstellbare Auflage unterstützt instabile
Werkstücke – lange und schwere Exemplare
werden am Ende des Auslegers durch eine Rolle
unterstützt.

Der Platzbedarf

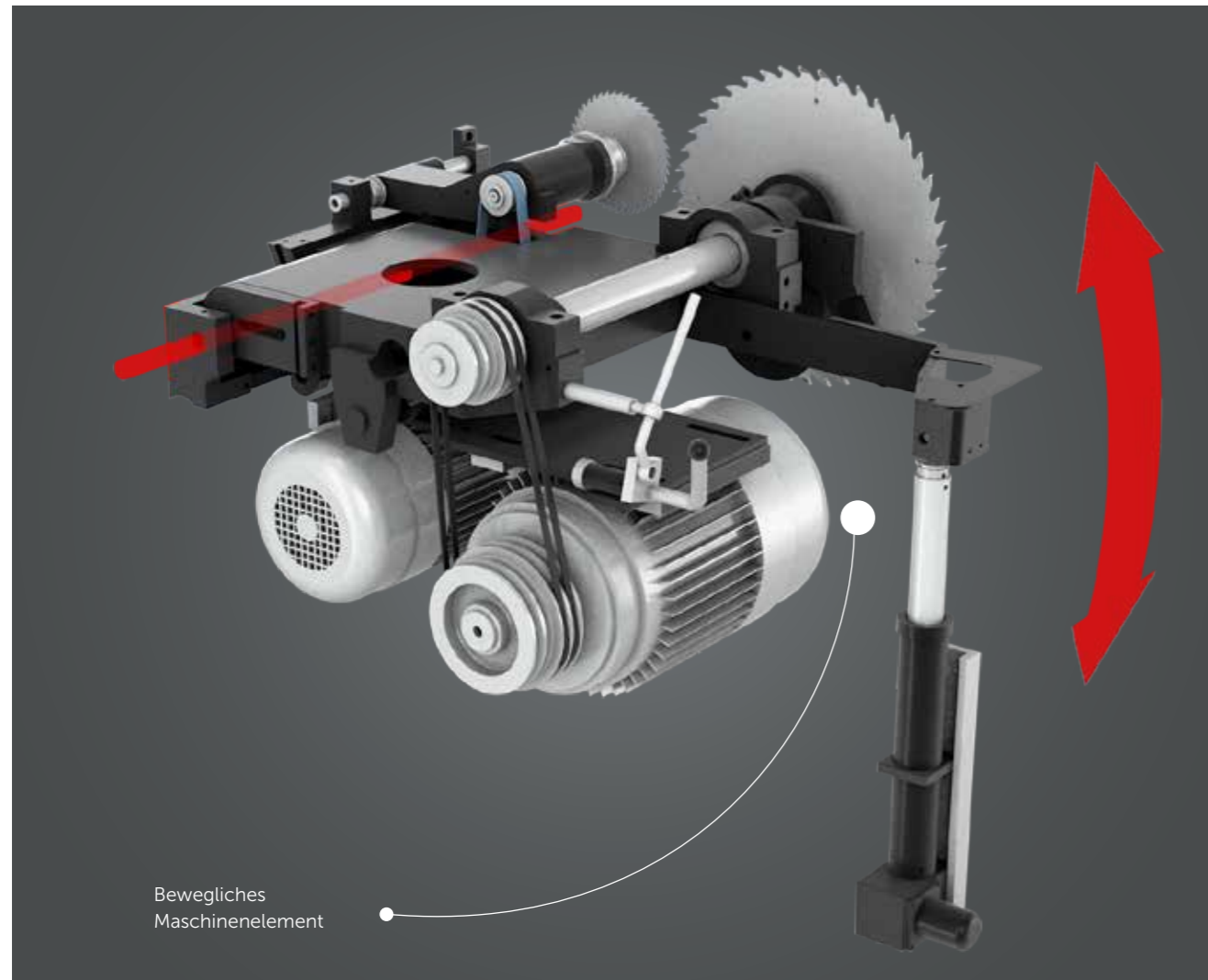


Der Platzbedarf einer Maschine beträgt einschließlich
der Verfahrwege des Schiebeschlittens sowohl für die
FKS 325 IQ als auch für die FKS 350 IQ ca. 6.800 mm x
3.400 mm.

Für das Auflegen und Abnehmen sperriger Werkstücke
ist der Freiraum für die Maschine zu angrenzenden
Maschinen oder Gebäudeteilen noch größer zu
wählen. Weiterer Platz ist auch für das Ablegen von
Werkstücken und Reststücken vorzusehen.

Das Sägeaggregat

Das System der Höhenverstellung / Das Doppellager



Das Sägeaggregat ist neben dem Schiebeschlitten ein weiteres Hauptelement der Formatkreissäge.

Die Konstruktion der Lohmeyer Formatkreissäge garantiert eine hohe Betriebssicherheit und Laufruhe. Heißt für Sie: tägliche Verfügbarkeit und genau die Präzision, die Sie im Schreineralltag für Ihre Kunden brauchen.

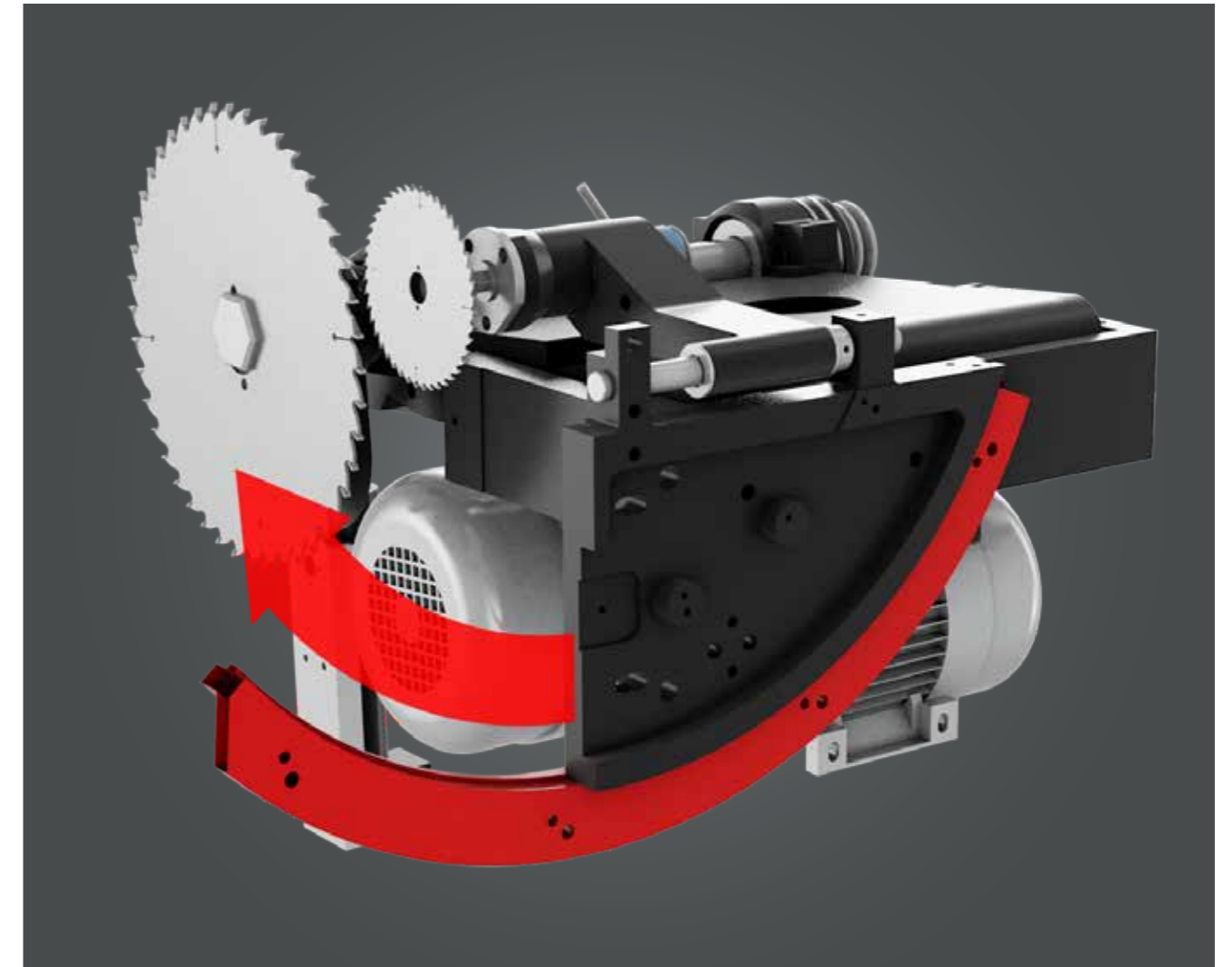
Große Abstände, keine Verschmutzung

Der große Abstand zwischen den beiden Hauptlagern der Sägewelle sorgt für eine hohe Stabilität. So ist und bleibt die Säge auch bei Querkraften immer parallel zum Schiebeschlitten angeordnet. Die Sägen der FKS 3 IQ Serie haben keine Führungssysteme im

Bereich der Säge, d. h. bewegliche Maschinenelemente werden nicht verschmutzt. Die intelligente Aufhängung des Sägeaggregats funktioniert über ein Drehlager und eine elektromotorisch angetriebene Führung. Der große Hebel sorgt für eine Leichtgängigkeit des Systems – und das über viele Jahre.

Das Sägeaggregat

Das System der Winkelverstellung



Langlebig und verlässlich

Das System der Winkelverstellung ist ebenfalls außerhalb der Verschmutzungszone angeordnet. Langlebigkeit und Betriebssicherheit werden somit durch die bewährte Konstruktion auch hier sichergestellt. Das ist smart. Ebenso wie die Nutzung bewährter Hebelgesetze, die teure Materialien sowie höchstbelastbare, synthetische Werkstoffe überflüssig machen. Der cleveren Grundkonzeption der FKS 3 IQ Serie sei Dank.

✓ FKS 325 IQ

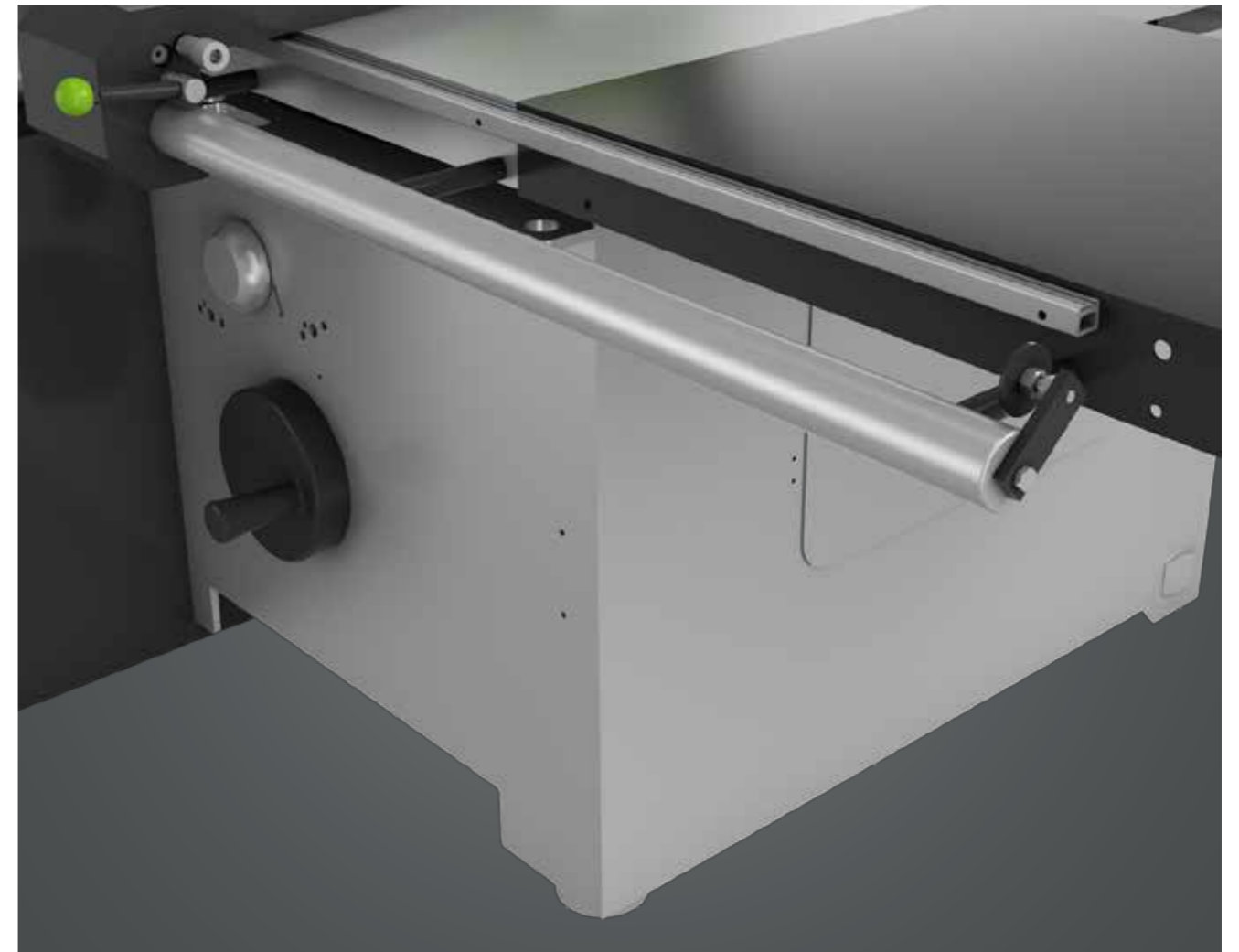
✓ FKS 350 IQ

Der Maschinenständer



Eine solide Basis ist die Grundlage des Erfolgs. Das gilt umso mehr für die Kernkomponenten Schiebeschlitten und Sägeaggregat. Beide benötigen ein solides Fundament - den Maschinenständer.

Auf Hightech Lasermaschinen „Made in Germany“ hergestellt, ist er absolut verwindungssteif und in sich geschlossen. Das garantiert die notwendige Laufruhe und Standfestigkeit der FKS 3 IQ Serie.



Der doppelseitige Gehrungsanschlag

Manueller
GehrungsanschlagAuf Wunsch auch
digital erhältlich

✓ FKS 325 IQ

✓ FKS 350 IQ

Skala für die Längen-
und Winkelmaßeinstellung**Doppelseitiger Gehrungsanschlag für die FKS 3 IQ Formatkreissägen**

Die kompakte Bauweise und das geringe Gewicht von ca. 12 kg überzeugen auf Anhieb. Das gebrauchsmustergeschützte, verschiebbare Splitterholz erleichtert das präzise Ablängen nach vorherigem Anreißen und reduziert Ausrisse. Dank der im Lieferumfang enthaltenen Wandhalterung kann der Anschlag einfach aufgehängt werden.

Sichere Wiederholgenauigkeit

Das Längen- und Winkelmaß ist über eine Skala einstellbar. Die Winklereinstellung wird mit Hilfe einer Lupe unterstützt. Die Skala für das Ablängmaß geht bis 1.375 mm. Um eine Wiederholgenauigkeit zu gewährleisten, kann das Werkstück an spielfreie

Anschlagklappen angelegt werden. Für Vorzugswinkel (5°, 10°, 15°, 22,5°, 30°, 45°, 50°, 60°, 67,5°) gibt es einen Längenausgleich.

Anzeigegenauere Varianten

Längen- und Winkelmaß stellen Sie via Skala und Digitalanzeige ein. Letztere verfügt beim Winkelmaß über eine Anzeigegenauigkeit von 0,01°, beim Längenmaß über 0,1 mm Anzeigegenauigkeit sowie vier frei programmierbare Vorzugswinkel für den Längenausgleich.

Die Serie FKS 3 IQ

Zahlen, Daten, Fakten - Alles auf einen Blick

	FKS 325 IQ	FKS 350 IQ
Max. Sägeblattdurchmesser	350 mm / ohne Vorritzer 400 mm	350 mm / ohne Vorritzer 400 mm
Max. Sägeblatthöhe	105 mm	105 mm
Max. Sägeblatthöhe bei 45°	70 mm	70 mm
Länge Schiebeschlitten	3.200 mm	3.200 mm
Schnittlänge mit/ohne Vorritzsägeblatt	3.000 mm	3.000 mm
Drehzahl Hauptsäge	5.200 / 3.800 UPM	5.200 / 3.800 UPM
Drehzahl Vorritzsäge	9.000 UPM	9.000 UPM
Motor Hauptsäge	5,5 kW	5,5 kW
Motor Vorritzsäge	0,75 kW	0,75 kW
Spannung	400 V	400 V
Frequenz	50 Hz	50 Hz
Nennstrom ohne/mit Vorritzer	11,5 A / 13,5 A	11,5 A / 13,5 A
Absicherung	26 A	26 A
Manuelle Winkelverstellung des Sägeblattes	✓	-
Elektrische Winkelverstellung des Sägeblattes	-	✓
Elektrische Höhenverstellung des Sägeblattes	✓	✓
Terminal in Augenhöhe	-	✓
Gehrungsanschlag	zum Aufschieben auf den Tisch	zum Aufschieben auf den Tisch
Längenanschlag	bis 3.200 mm	bis 3.200 mm
Parallelanschlag	bis 1.300 mm	bis 1.305 mm elektrisch verfahrbar Maßeingabe über Terminal

Bitte beachten Sie, dass die Abbildungen dieser Broschüre größtenteils digital erstellt wurden und daher im Aussehen von den tatsächlichen Maschinenelementen leicht abweichen können.

Wood IQ GmbH

Unser Service - einfach smart



Detaillierte Infos zur Formatkreissäge sowie zu weiteren Maschinen für den Korpusbau erhalten Sie unter www.lohmeyer-iq.com

LOHMEYER

SMART·WOOD·WORKING

Wood IQ GmbH
Lohmeyer
Goethestraße 14
D-97941 Tauberbischofsheim

Tel.: +49 9341 89568-0
Fax: +49 9341 89568-10

www.lohmeyer-iq.com
info@lohmeyer-iq.com